



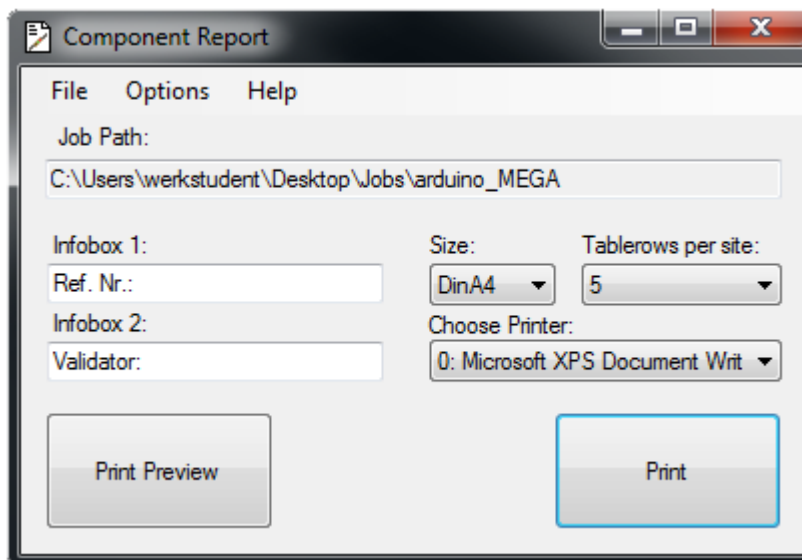
**EASY LOGIX.DE**

# Erstellen eines Komponenten- reports

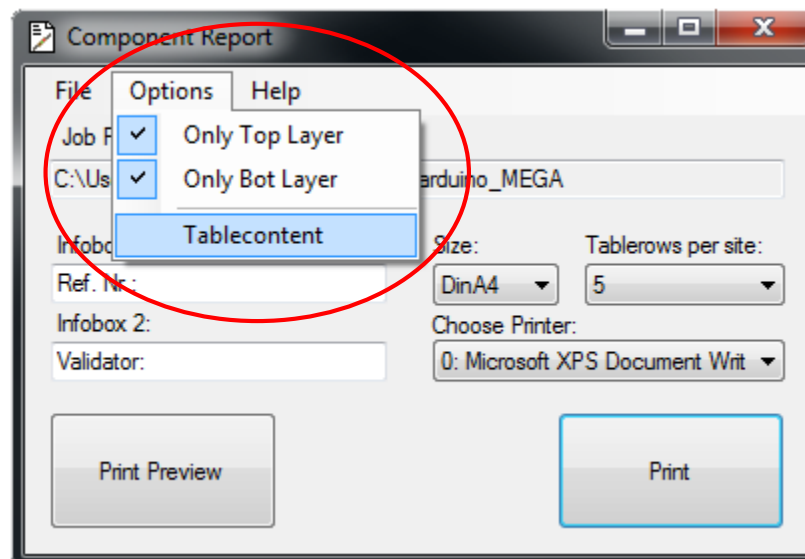
**Schindler & Schill GmbH**  
Bruderwöhrdstr. 15b  
93055 Regensburg  
Deutschland

Tel: +49 941 604 889 719  
Email: [info@easyLogix.de](mailto:info@easyLogix.de)  
Web: [www.easyLogix.de](http://www.easyLogix.de)

1. Öffnen eines Jobs in PCB-Investigator
2. Öffnen des Plug-Ins Component Report

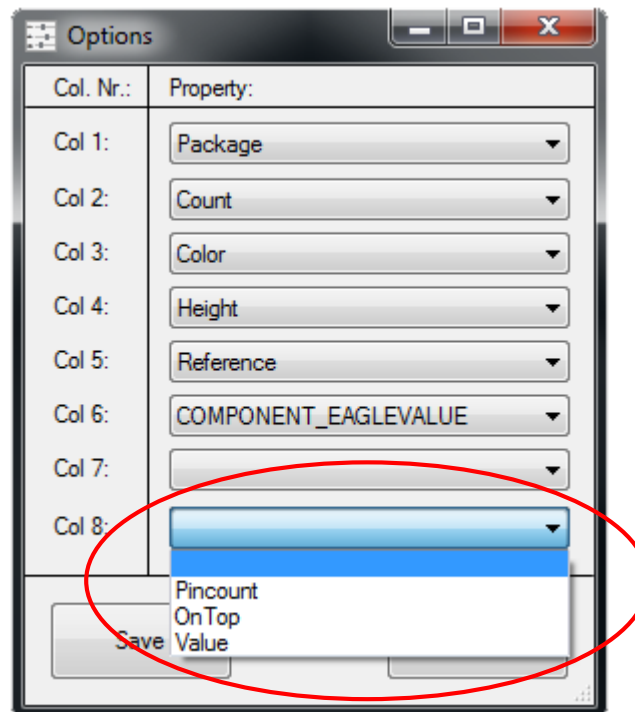


- Klick auf „Options“ öffnet das Einstellungsmenü
- Mit „Only Top Layer“ und „Only Bot Layer“ die Komponentenauswahl eingrenzen
- Klick auf „Tablecontent“ öffnet die Ausgabeeinstellungen

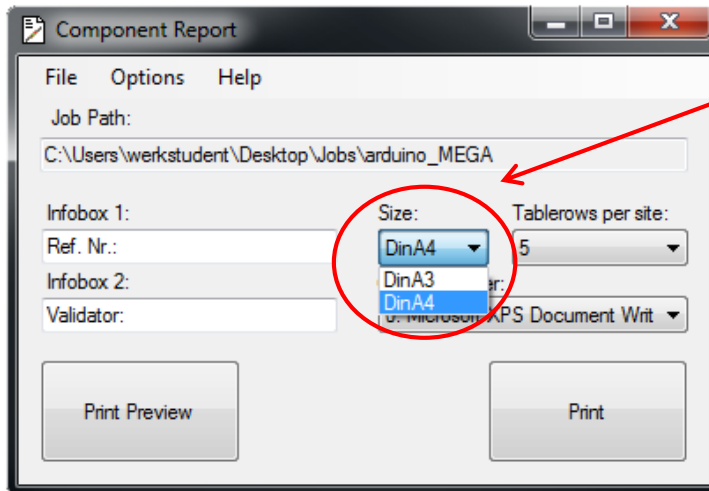


# Optionsmenü

- Die ersten 3 Spalten sind vordefiniert
- Die restlichen 5 Spalten sind beliebig einstellbar
- Klick auf „Save“ speichert alle Einstellungen

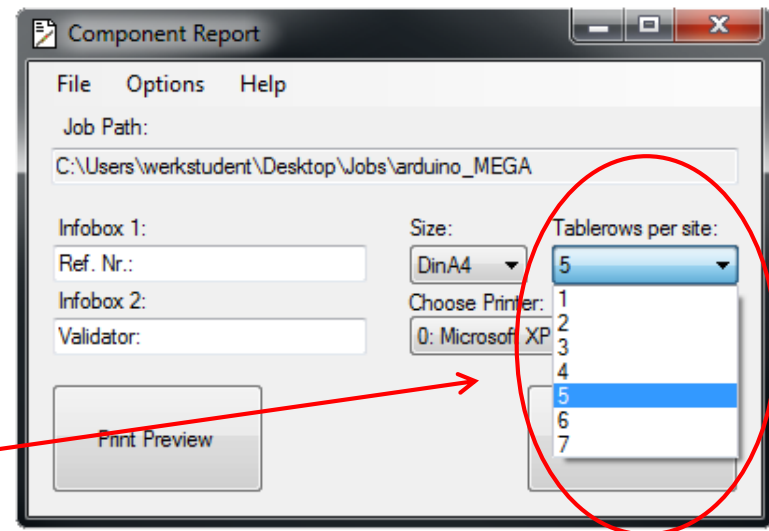


# Ausgabeeinstellungen

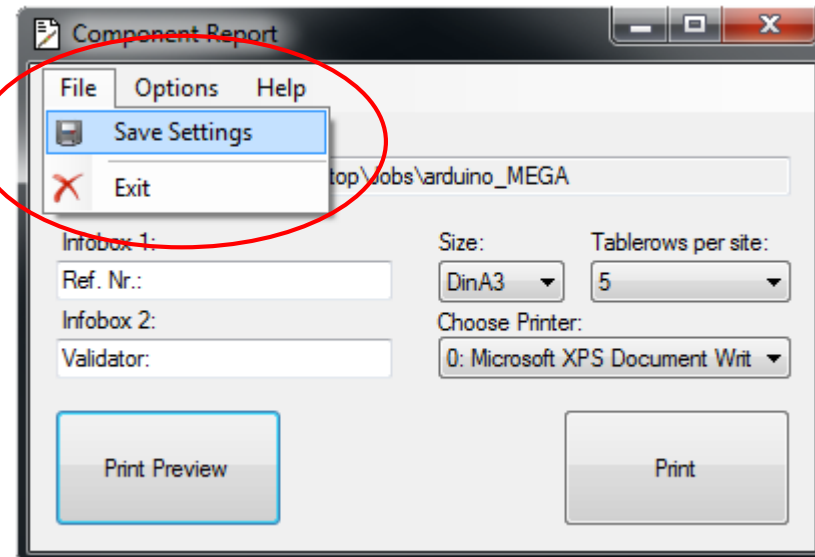


Für das Format stehen  
DinA3 und DinA4 zur Auswahl

Die Zeilenanzahl  
variiert zwischen  
1 und 7 Zeilen

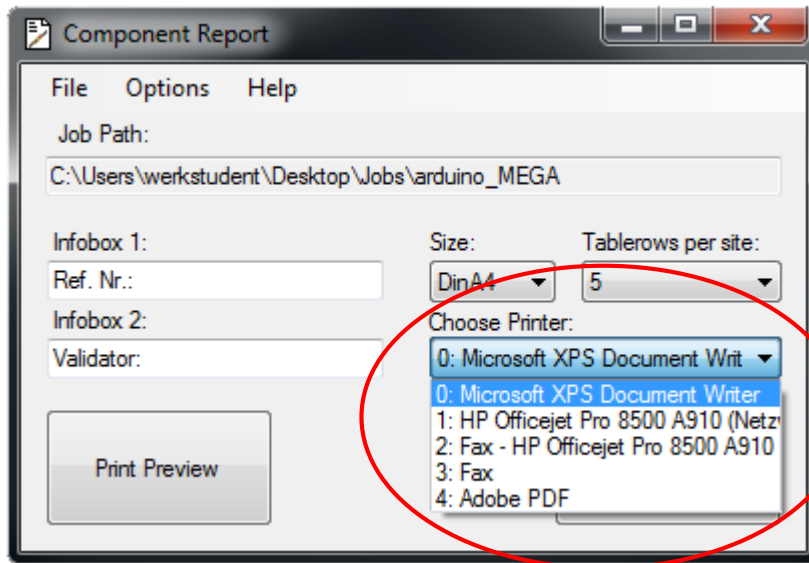


# Speichern



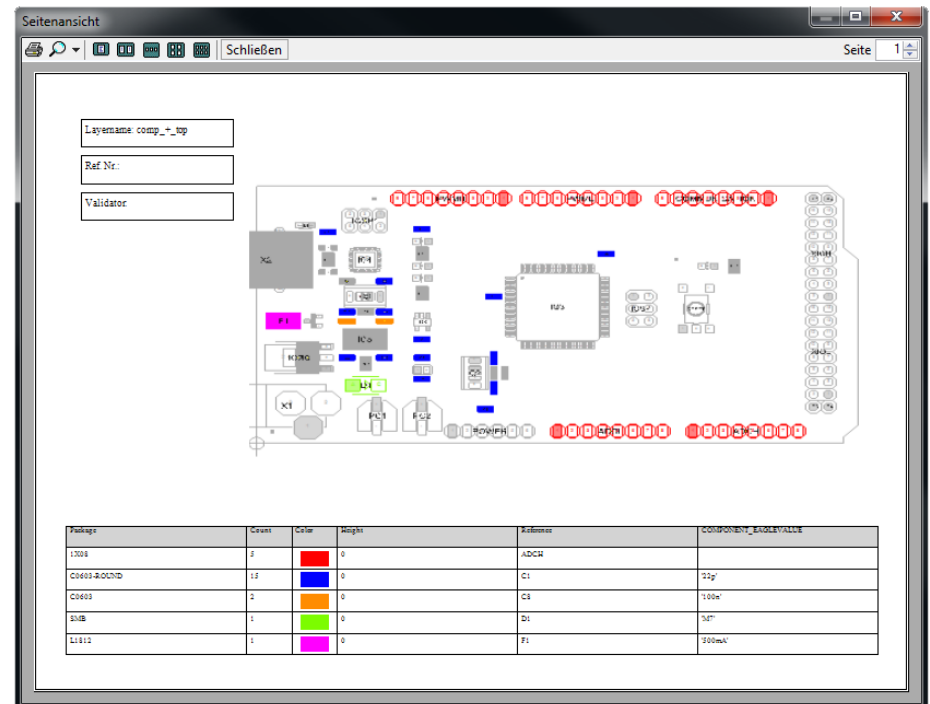
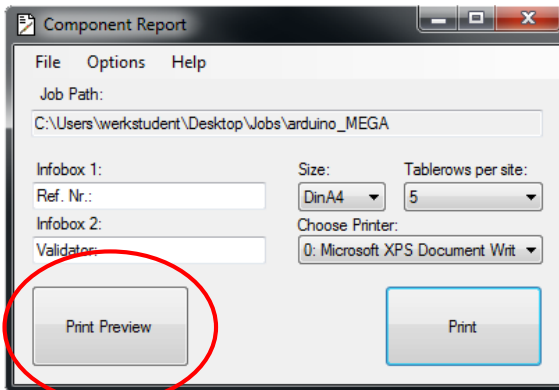
**Mit Klick auf  
„Save Settings“  
werden alle getätigten  
Einstellung für den Job  
gespeichert**

# Druckereinstellungen



**Alle auf dem Rechner  
installierten  
Drucker stehen zur  
Auswahl**

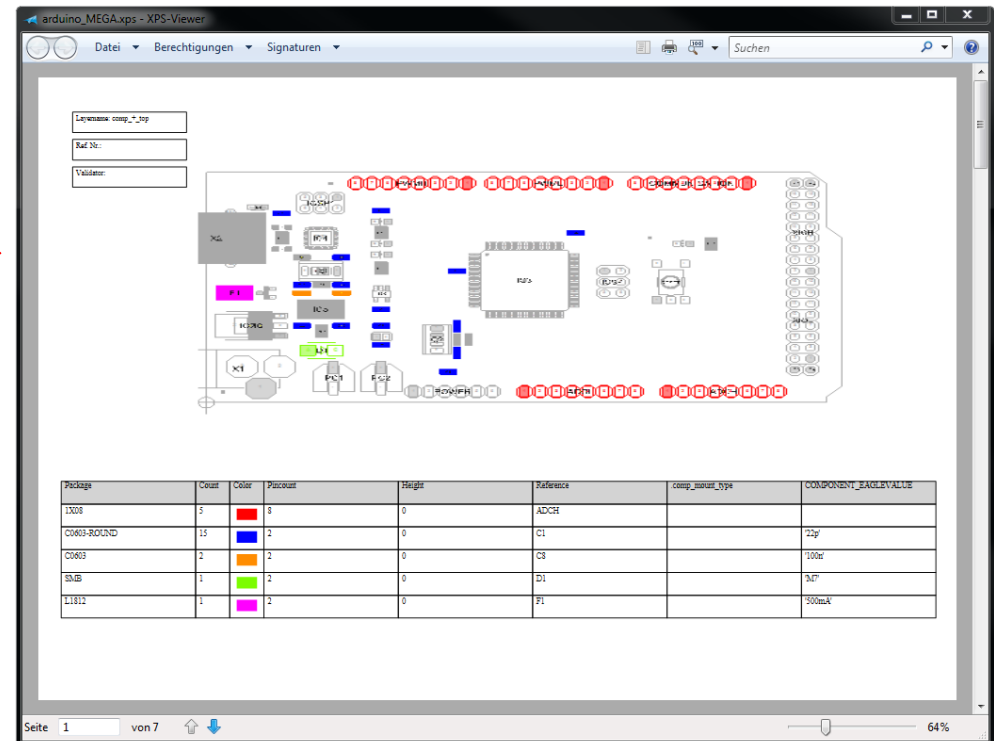
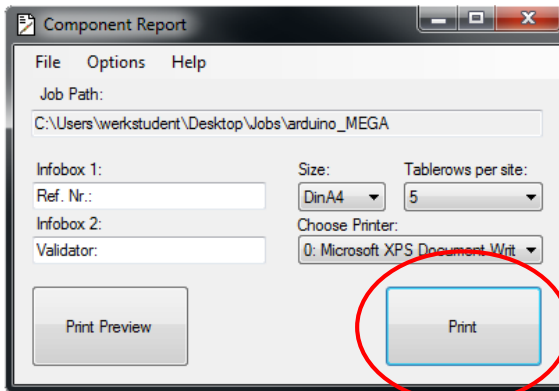
# Druckvorschau



Mit Klick auf  
„Print Preview“  
öffnet sich die  
Druckvorschau



# Drucken



Mit Klick auf „Print“ wird der Report gedruckt